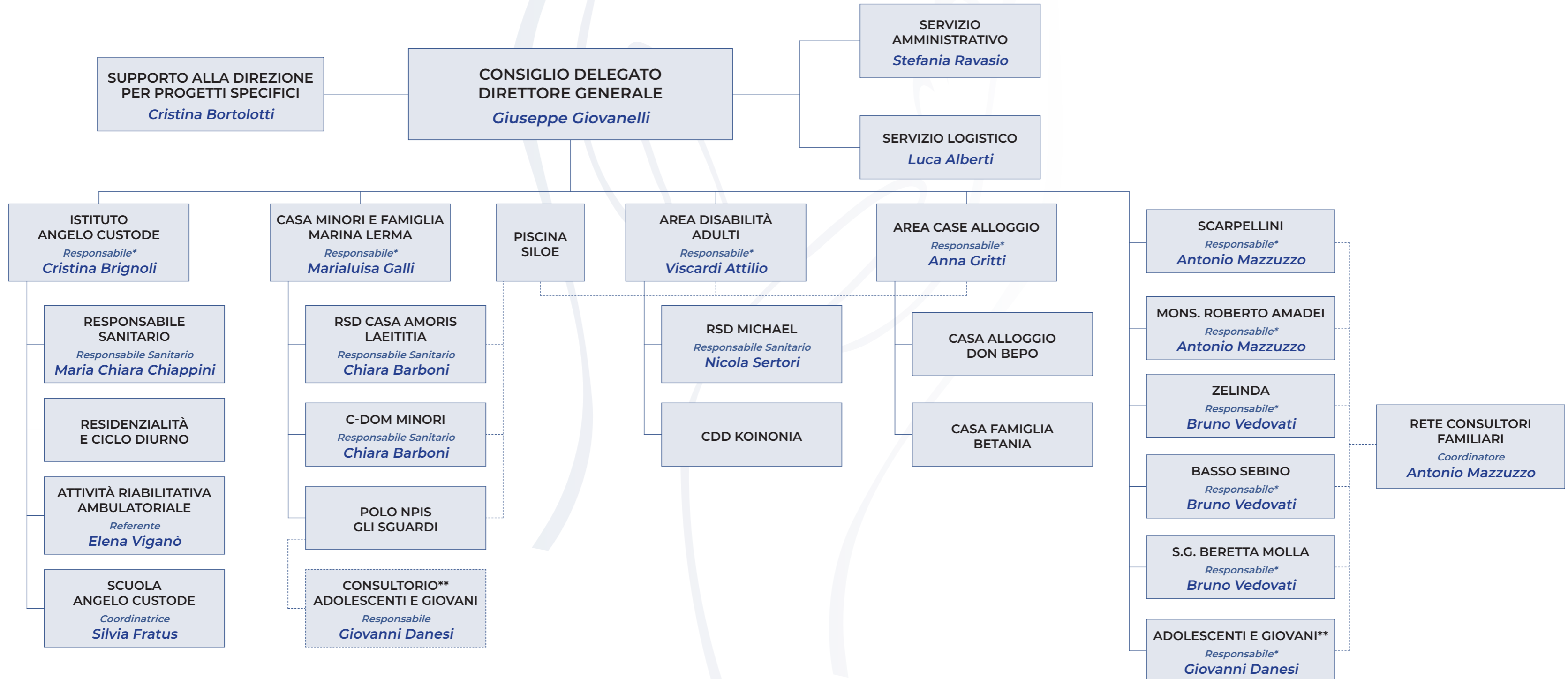


# ORGANIGRAMMA DELLA STRUTTURA GESTIONALE

Aggiornato al 27 novembre 2025



\*Svolge anche la funzione di Responsabile Informativo

\*\*Il Consultorio Adolescenti e Giovani, parte della Rete dei Consultori Familiari della Fondazione, è collocato in Casa Minori e Famiglia Marina Lerma ed è in relazione con il Polo NPIS «Gli Sguardi»